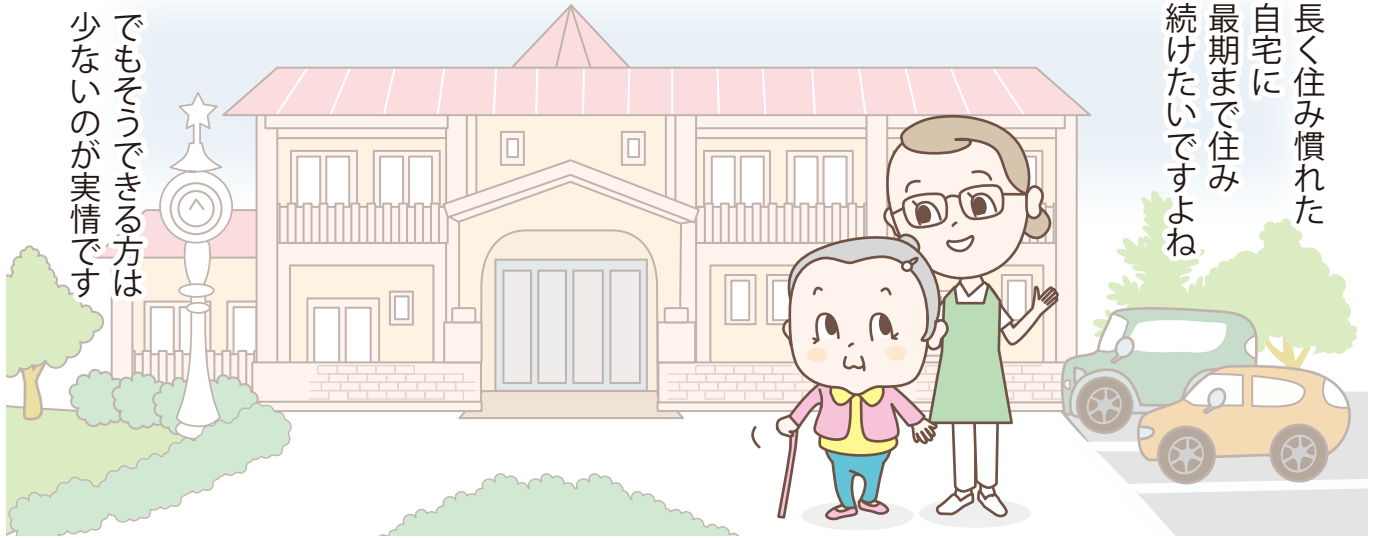


長く住み慣れた
自宅に
最期まで住み
続けたいですよ



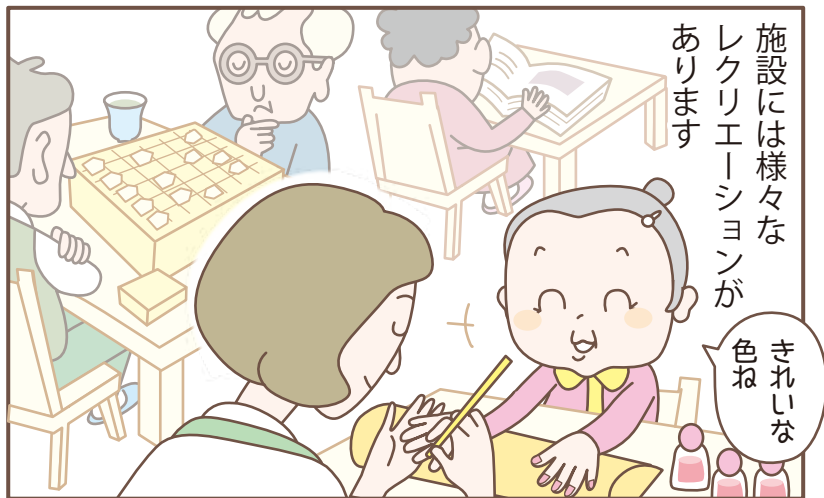
でもそうできる方は
少ないのが実情です



スタッフとの
おしゃべりも
楽しい

みーひゃん
どっこ?

猫の
ミーちゃん
ですか?
会いたい
ですねえ



施設には様々な
レクリエーションが
あります

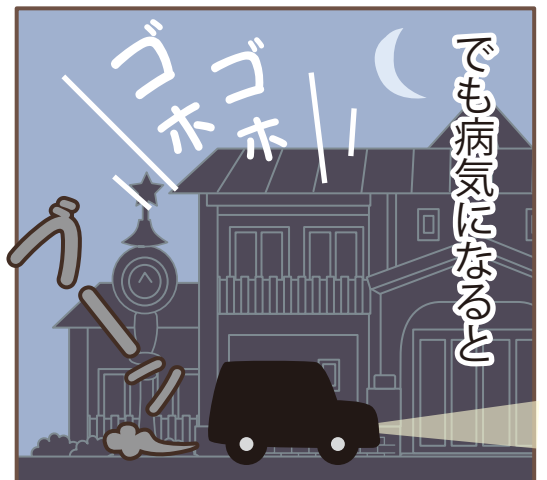
きれいな
色ね



お母さん
大丈夫!

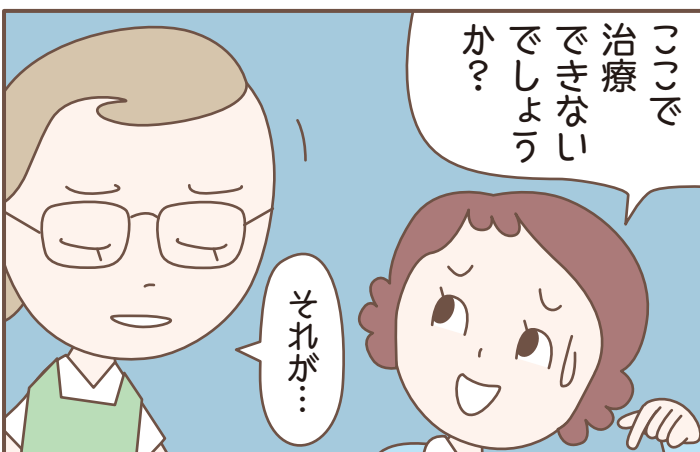
お昼に
急に
熱を
出さ
れて...

グホ
グホ



でも病気になる

ゴホ
ゴホ

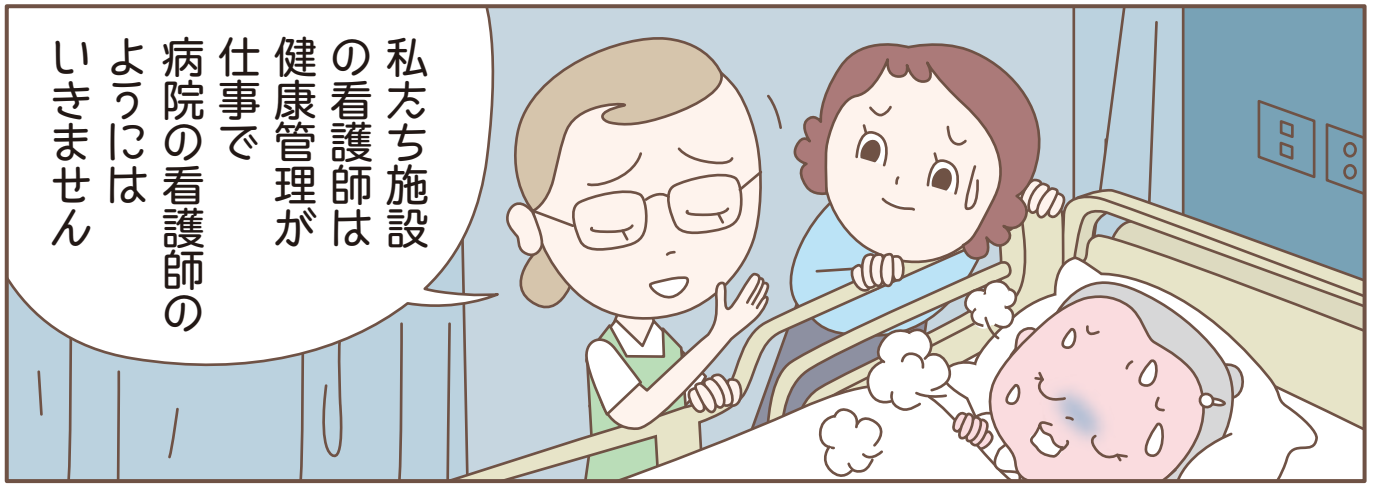


ここで
治療
できない
でしょ
うか?

それが...



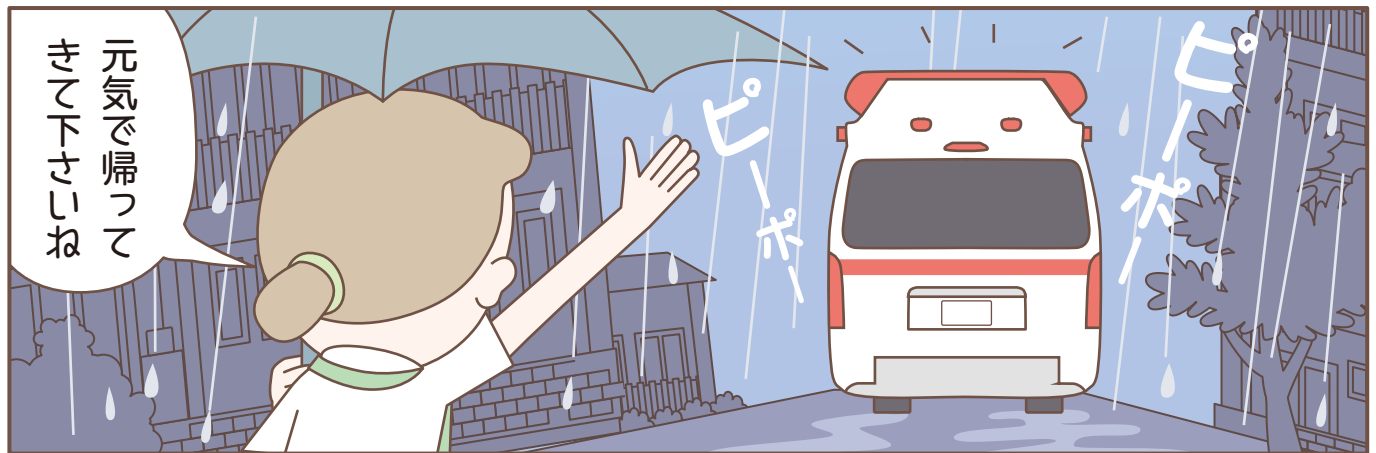
すぐ
救急車
を
呼び
ます



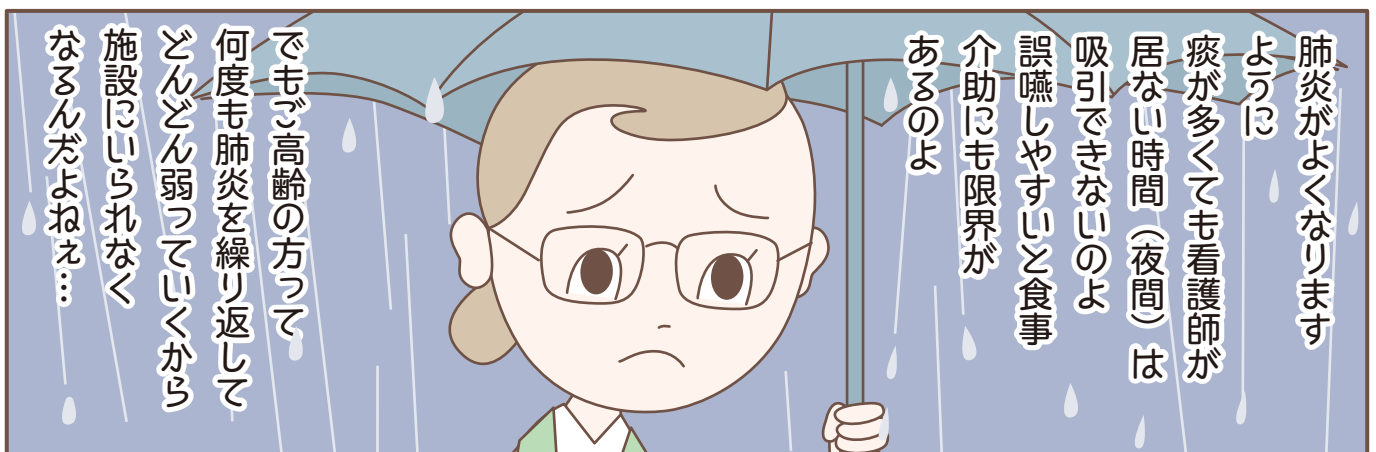
私たち施設の
看護師は
健康管理が
仕事で
病院の看護師の
ようには
いきません



病院と違って
ここ(施設)には
医師もいないし
肺炎の患者さん
をみることは危険
すぎます

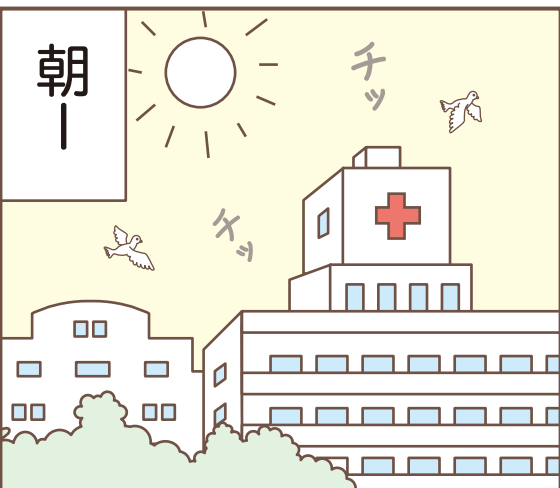
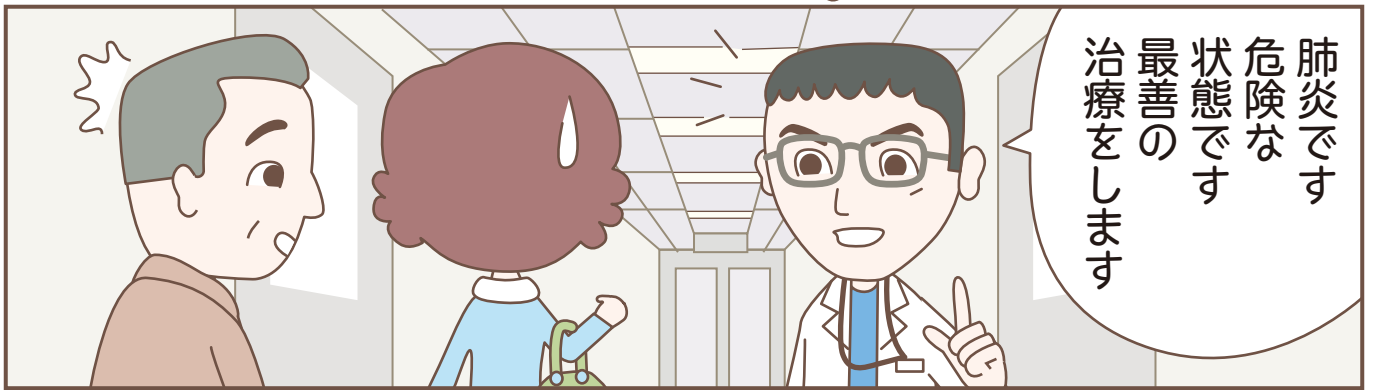
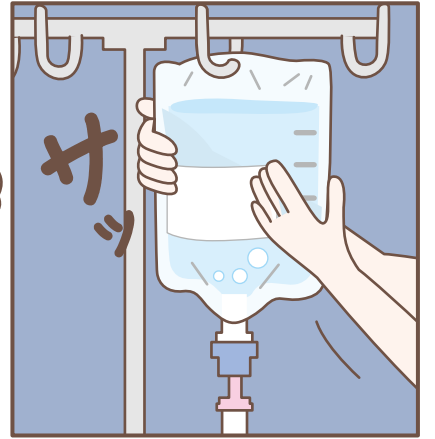
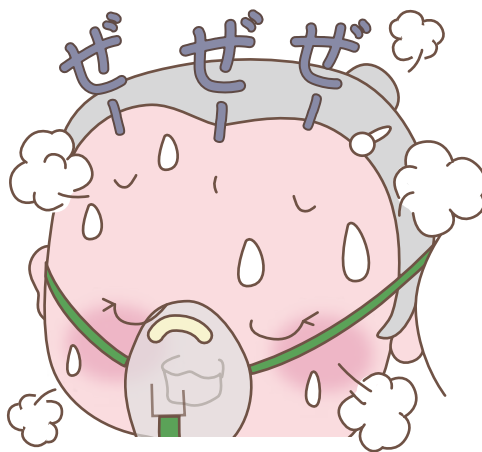
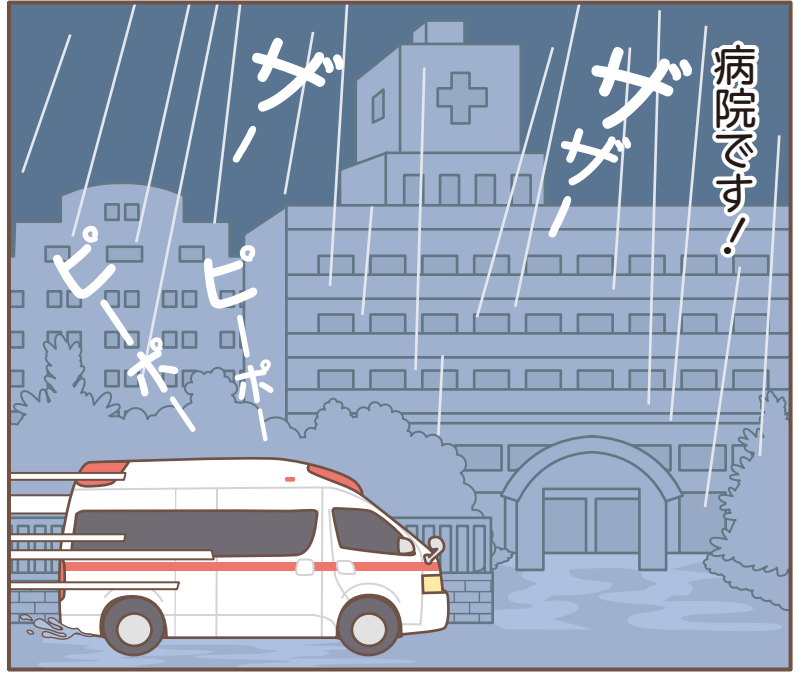
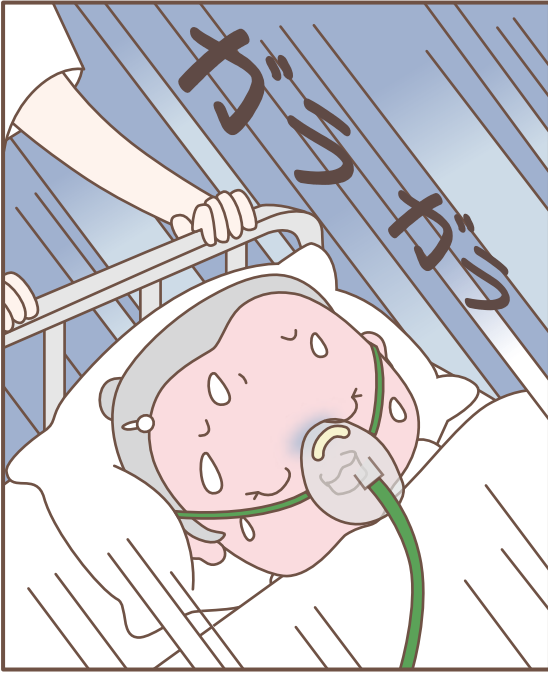


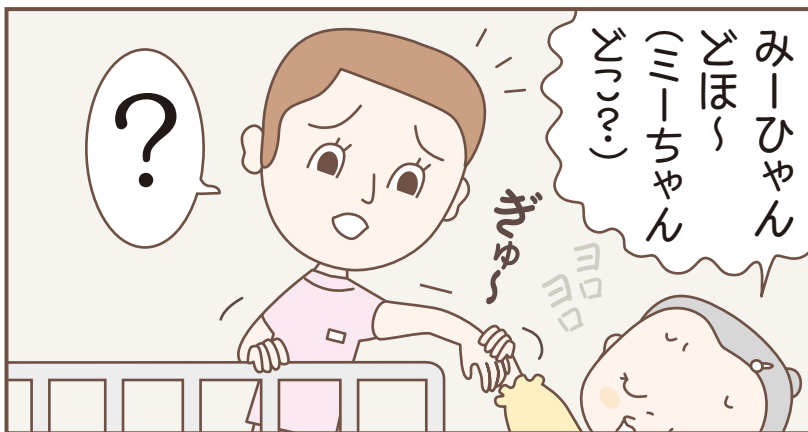
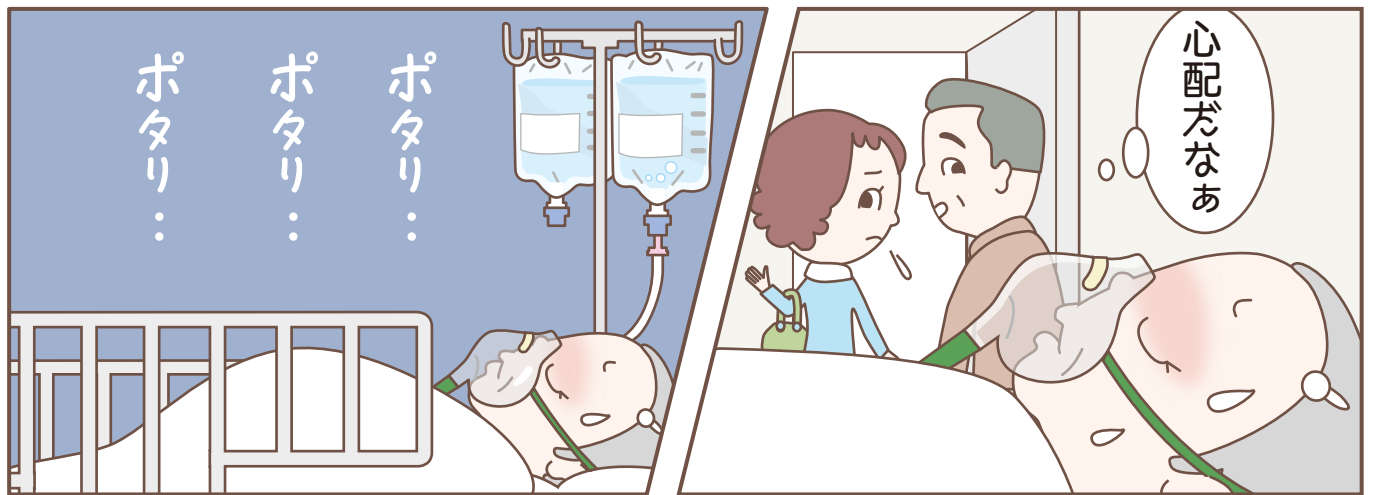
元気で帰って
きて下さいね

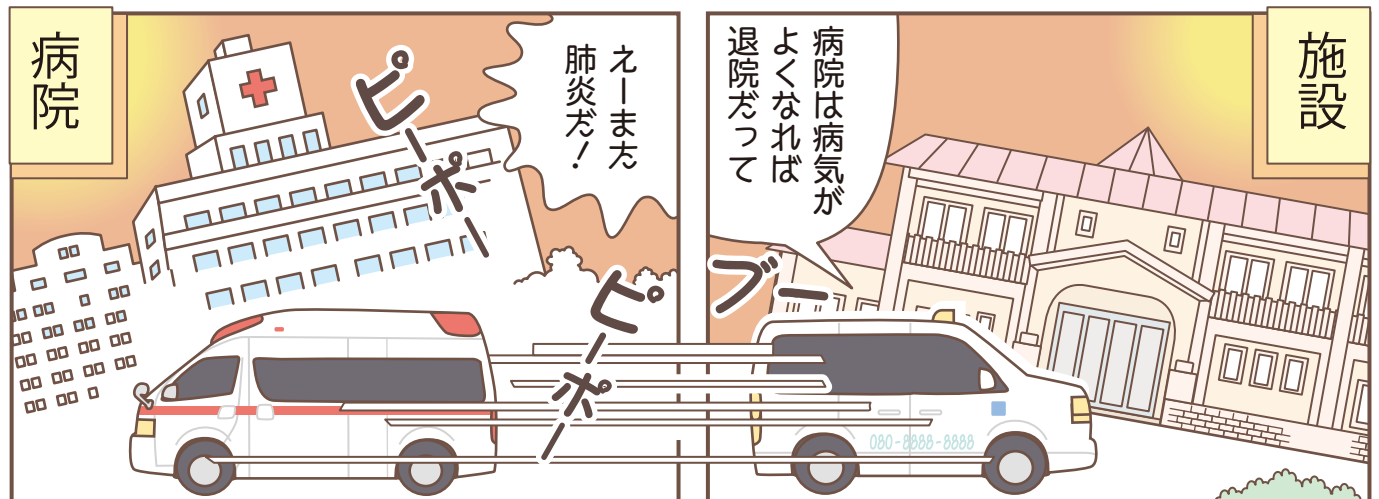
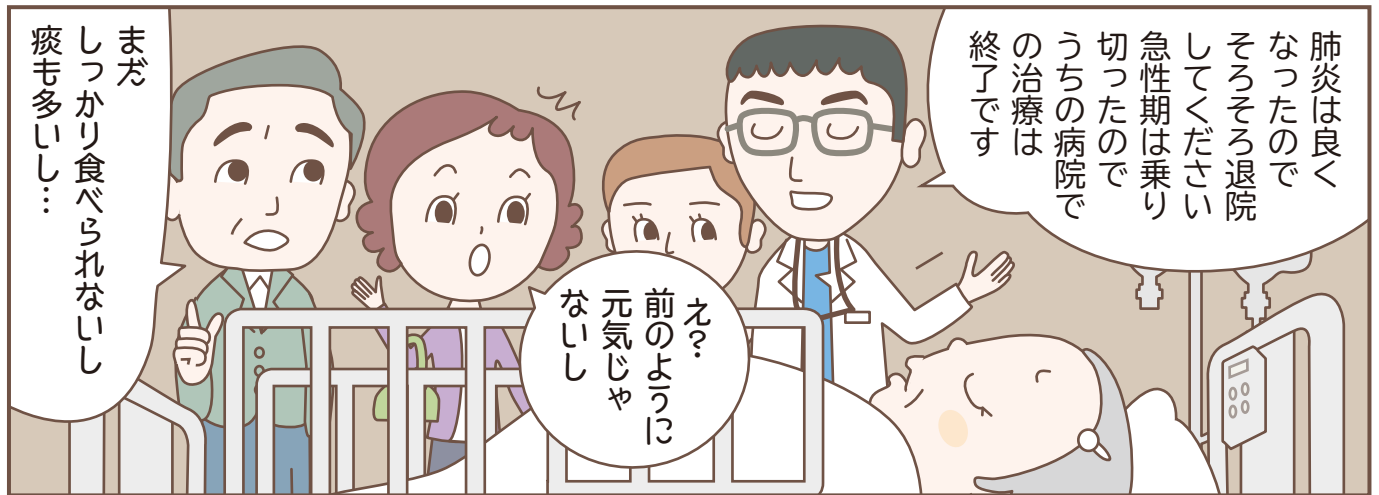
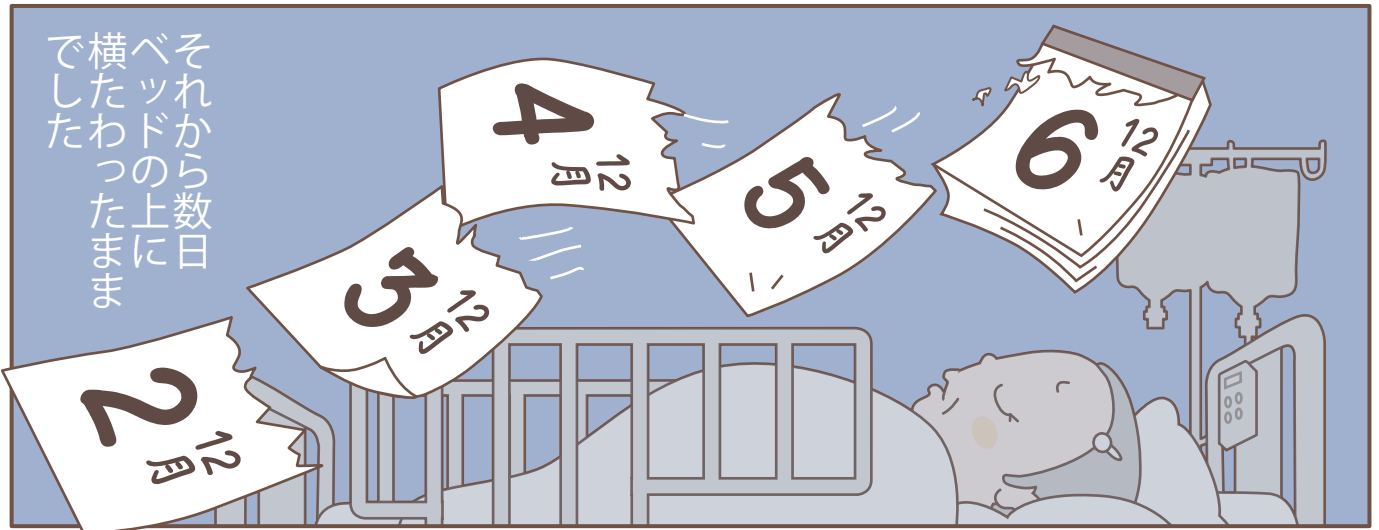


肺炎がよくなります
ように
痰が多くても看護師が
居ない時間(夜間)は
吸引できないのよ
誤嚥しやすいと食事
介助にも限界が
あるのよ

でも高齢の方って
何度も肺炎を繰り返して
どんどん弱っていくから
施設にいられなく
なるんだよねえ…



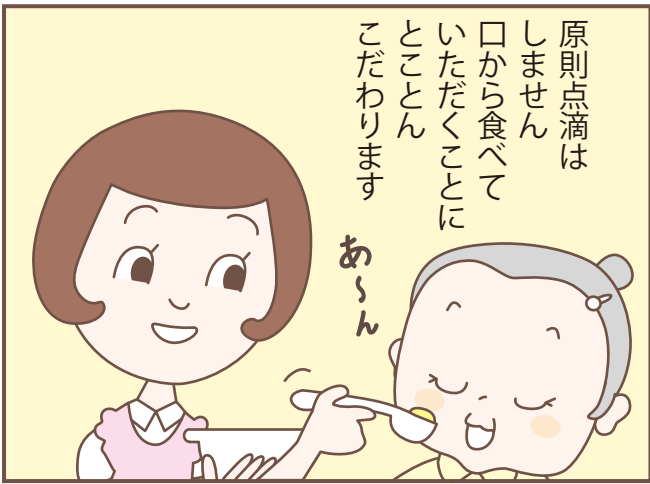




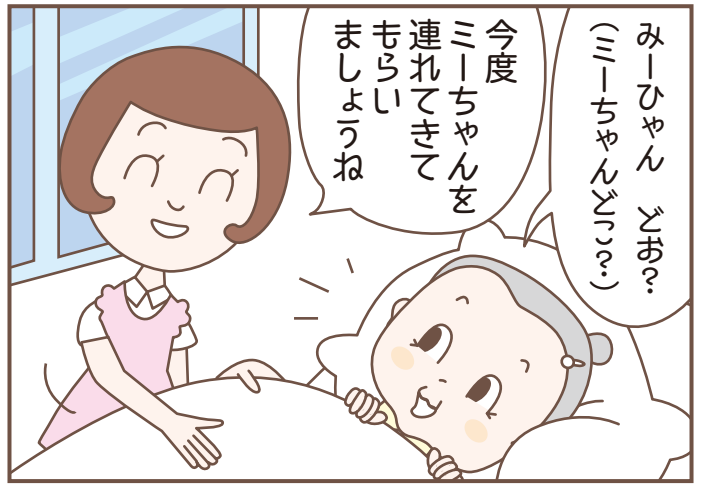


風と虹の診療所では
 癌の終末期の患者様に
 症状緩和の医療と行き
 届いたケアを提供します

癌でない終末期の
 患者様にも
 同様の医療と
 ケアを提供します



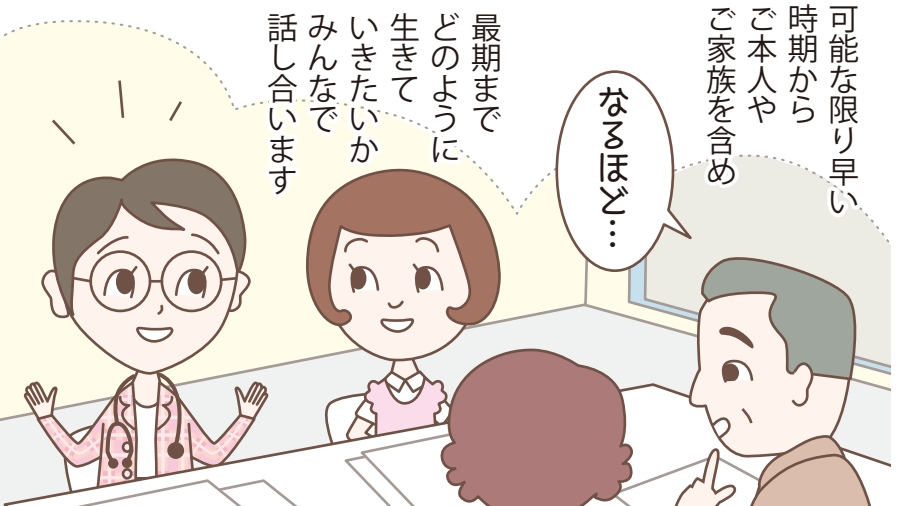
原則点滴は
 しません
 口から食べて
 いただくことに
 とことん
 こたわります
 あ〜ん



みーちゃん どお?
 (みーちゃん?)
 今度
 ミーちゃんを
 連れてきて
 もらい
 ましょうね

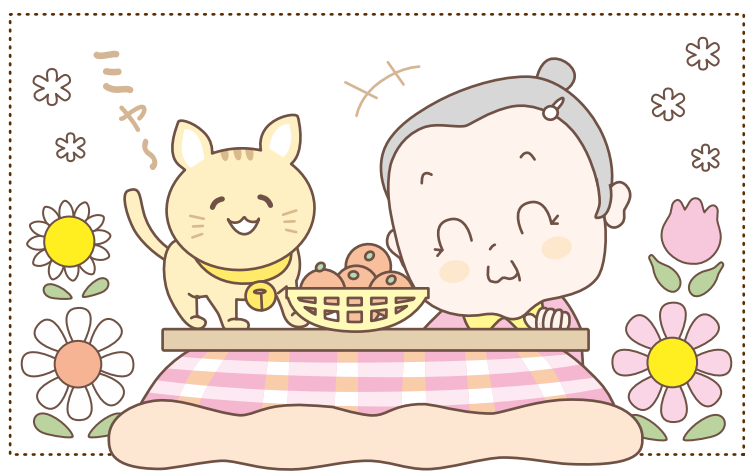


どのような
 最期を望んで
 いらっしやい
 ましたか?
 どのように
 生きてこれら
 れましたか?



可能な限り早い
 時期から
 ご本人や
 ご家族を含め
 なるほど…
 最期まで
 どのように
 生きて
 いきたいか
 みんなで
 話し合います

苦痛を取り除くための
 医療・ケアは
 最大限に続けます
 最期のときまで
 その人らしく生きるために…



食べられなくなり
 飲めなくなり
 体のバランスが崩れ意識
 がなくなりやがて
 心臓が止まる…
 これが老衰です